

# MONTHLY MEMBERSHIP PROGRESS REPORT

District U 1

Results as of: 6/30/2024

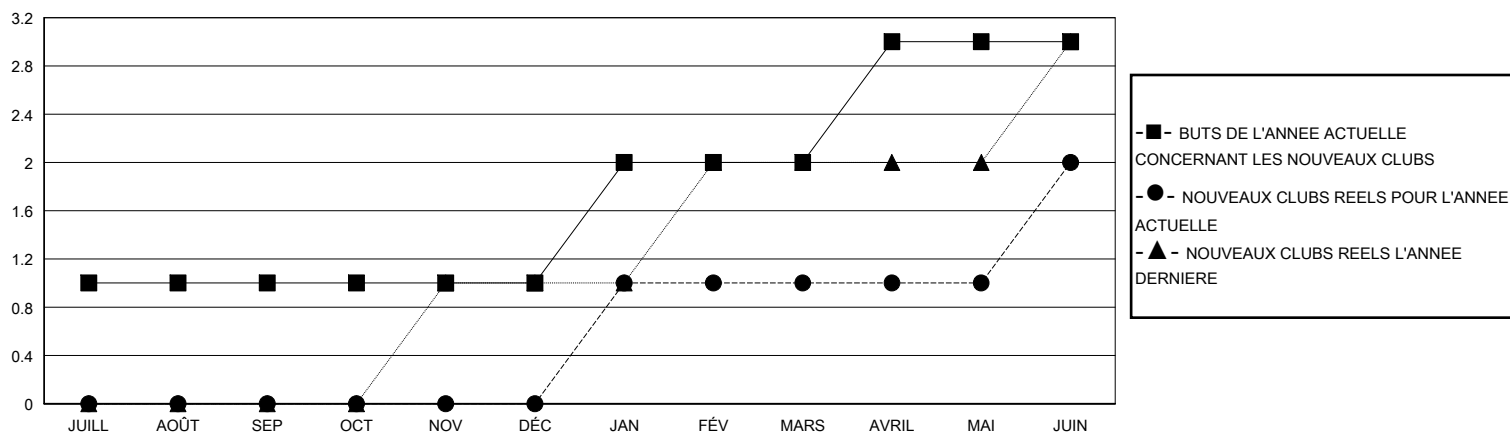
GMT:

LIEU QUEBEC

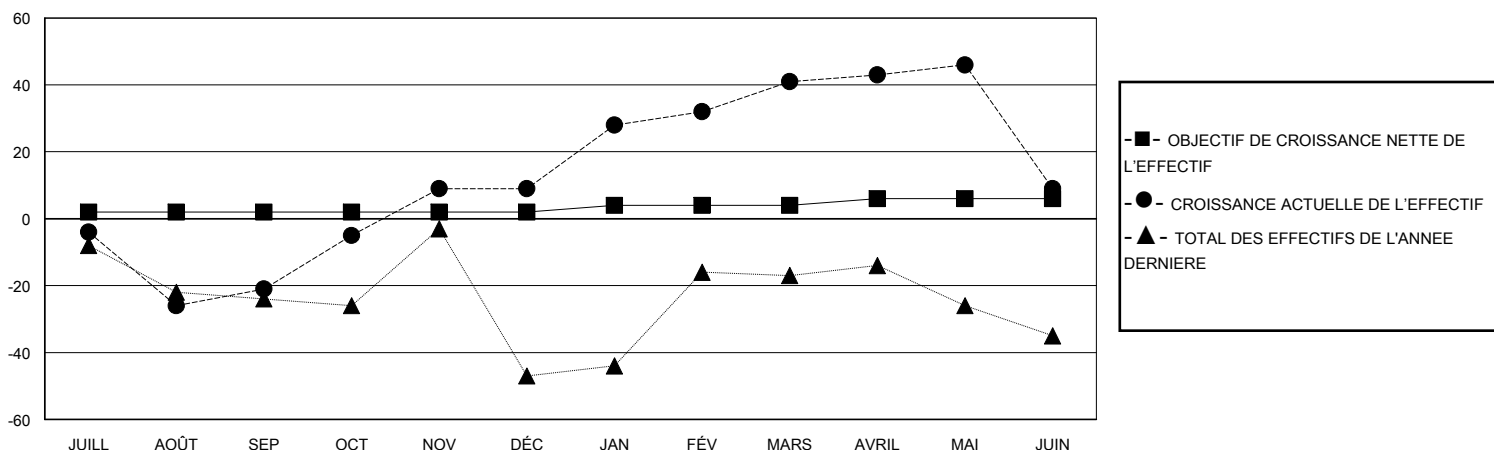
RC EME

Clubs				Membres			
RESULTATS POUR 2023-2024				RESULTATS POUR 2023-2024			
TRIMESTRE	BUT CONCERNANT LES NOUVEAUX CLUBS	NOUVEAUX CLUBS	CLUBS ANNULÉS	TRIMESTRE	OBJECTIF DE CROISSANCE NETTE DE L'EFFECTIF	CROISSANCE ACTUELLE DE L'EFFECTIF	TOTAL DES MEMBRES RADIES (y compris les transferts)
JUILL/AOÛT/SEP	1	0	1	JUILL/AOÛT/SEP	2	25	43
OCT/NOV/DÉC	0	0	0	OCT/NOV/DÉC	0	65	29
JAN/FÉV/MARS	1	1	0	JAN/FÉV/MARS	2	50	17
AVRIL/MAI/JUIN	1	1	1	AVRIL/MAI/JUIN	2	64	84

BUTS ET NOUVEAUX CLUBS REELS - CUMULATIF



BUTS ET MEMBRES REELS - CUMULATIF



CLUBS RADIES: 2	28 CLUBS OF 45 ONT AJOUTE 1 OU PLUSIEURS NOUVEAUX MEMBRES	<b>DISTRIBUTION PAR SEXE</b>
		HOMME 659 (65.25%)
		FEMME 351 (34.75%)
<b>MEMBRES RADIES</b>	<a href="#">CLIQUEZ ICI POUR LES INFORMATIONS CUMULATIVES SUR LES EFFECTIFS</a>	NOMBRE TOTAL DE MEMBRES D'UNITÉS FAMILIALES 176
DECEDE 9		MEMBRES DE FAMILLE QUI RÈGLEMENT LA MOITIÉ DES COTISATIONS 94
CLUB ANNULÉ 12		
AUTRE 151		
<b>TOTAL 172</b>		